

การเปรียบเทียบผลการให้สุขศึกษาแบบกลุ่มด้วย

Motivational Interviewing-based group

education technique กับ

Conventional group education technique

ในการควบคุมระดับน้ำตาลในเลือดของผู้ป่วยเบาหวานชนิดที่ 2

วัตถุประสงค์ของงานวิจัย

เพื่อศึกษาเปรียบเทียบผลการให้สุขศึกษาแบบกลุ่มในผู้ป่วยโรคเบาหวานชนิดที่ 2 ด้วย Motivational Interviewing technique กับ Conventional group education technique ว่า มีผลต่อการควบคุมระดับน้ำตาลในช่วงอดอาหาร(FBS)และระดับน้ำตาลสะสม(HbA1C)

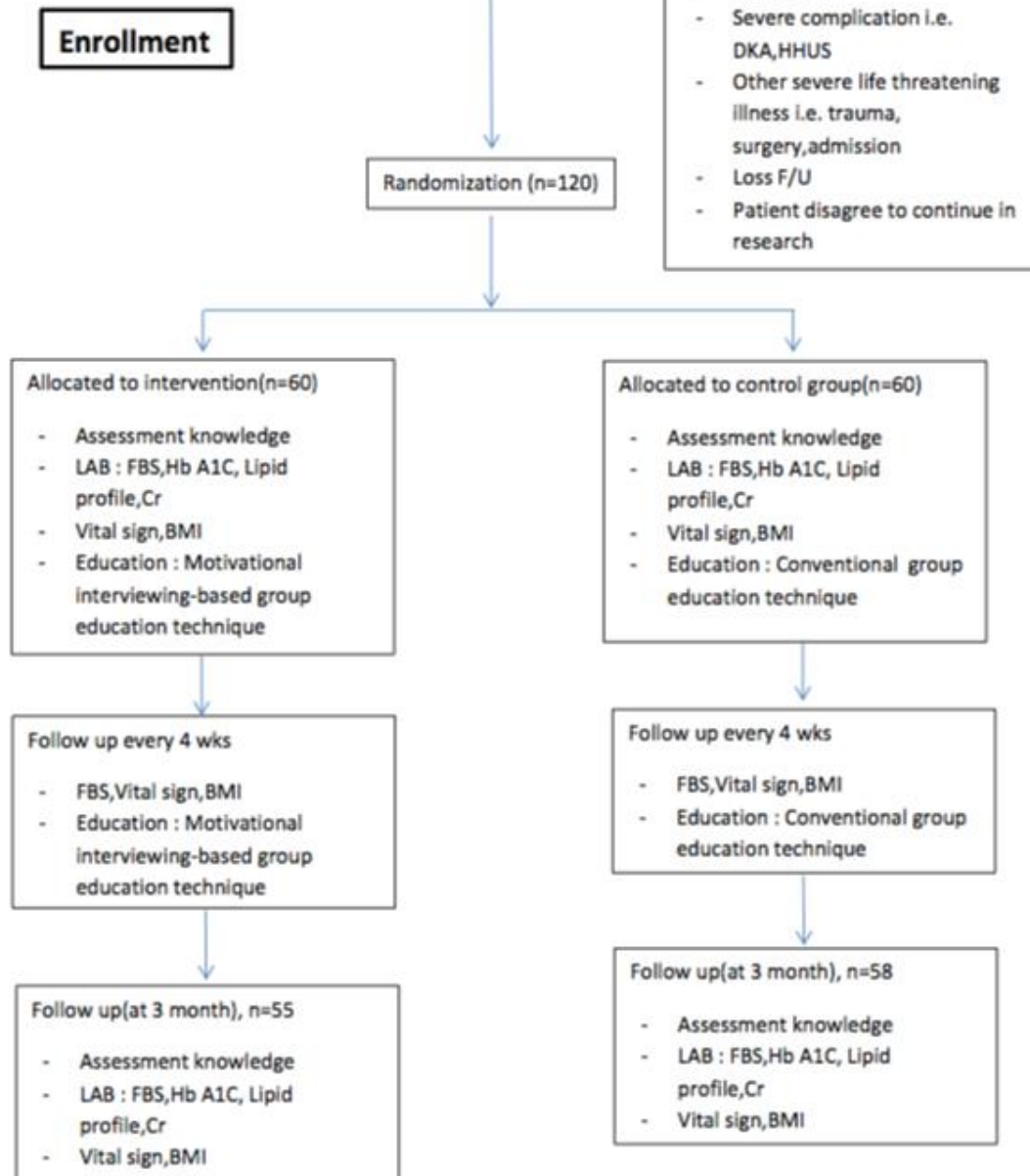
แนวความคิด

- ปัจจัยที่สำคัญของการป่วยเป็นโรคเบาหวาน(ชนิดที่ 2) คือ พฤติกรรมสุขภาพที่ไม่เหมาะสม
- การรักษาโรคเบาหวานควรจะต้องเริ่มจากการปรับเปลี่ยนพฤติกรรม (Life-style modification)

แนวความคิด

- Motivation interview(MI) เป็นกระบวนการที่ส่งเสริมให้ผู้ป่วยเกิดแรงจูงใจในการปรับเปลี่ยนพฤติกรรม
- MI กระตุ้นให้ผู้ผู้ป่วยพูดข้อความจูงใจตนเอง(Self Motivation Stagement ,SMS)
- เกิดการเรียนรู้ตามแนวทฤษฎีการรับรู้ตนเอง(Self Perception Theory)

วิธีการดำเนินงานวิจัย



ข้อมูลทั่วไป

คุณลักษณะทั่วไป	กลุ่มทดลอง	กลุ่มควบคุม	p-value
อายุ	54.62±6.16	55.30±7.86	.597 ^t
เพศ			.238 ^c
ชาย	14(23.3)	8(13.3)	
หญิง	46(76.7)	52(86.7)	
การศึกษา			.683 ^f
ประถมศึกษา	42(70.0)	44(73.3)	
มัธยมศึกษา	18(30.0)	15(25.0)	
สูงกว่ามัธยมศึกษา	0(0.0)	1(17)	

t=t test, c=Chi-square test, f=fisher's exact test

การเปรียบเทียบคุณลักษณะก่อนการทดลองระหว่างกลุ่มทดลองกับกลุ่มควบคุม

คุณลักษณะ	กลุ่มทดลอง (N = 60)	กลุ่มควบคุม (N = 60)	P value
FBS	169.07±43.09	172.00±45.48	.718
HbA1c	8.77±1.16	8.95±1.47	.459
Cholesterol	198.32±48.61	201.75±44.83	.891
Triglyceride	214.33±183.29	181.50±83.29	.688
HDL	43.17±9.52	44.90±11.45	.210
LDL	112.34±36.13	118.48±41.35	.369
Creatinine	1.17±0.14	1.16±0.16	.388
BMI	24.64±3.98	24.76±4.66	.654
Knowledge	12.17±3.94	12.27±4.06	.882

ข้อมูลแสดงค่าเฉลี่ย(ส่วนเบี่ยงเบนมาตรฐาน)

ผลการวิจัย

การเปรียบเทียบคุณลักษณะภายในกลุ่มระหว่างก่อนและหลังการทดลอง

คุณลักษณะ	กลุ่มทดลอง (N=55คน)		P-value	กลุ่มควบคุม(N=58คน)		P-value
	ก่อนทดลอง	หลังทดลอง		ก่อนทดลอง	หลังทดลอง	
FBS	168.13±39.86	142.67±36.76	.001*	171.28±46.09	152.36±39.16	.008*
HbA1c	8.74±1.18	7.63±1.24	<.001*	8.93±1.49	8.172±1.26	.004*
Cholesterol	198.54±49.06	164.11±44.45	<.001*	200.19±44.68	172.02±38.89	<.001*
Triglyceride	214.24±182.81	136.02±84.90	.003*	182.24±84.59	127.84±59.05	<.001*
HDL	43.07±9.54	43.49±13.46	.780	44.64±11.47	46.03±13.73	.201
LDL	112.25±37.07	94.09±40.83	.004*	116.96±41.04	100.37±35.86	.003*
Creatinine	1.18±0.15	0.89±0.23	<.001*	1.16±0.16	0.83±0.20	<.001*
BMI	24.63±4.08	25.01±4.12	.001	24.76±4.70	25.26±4.57	.001
Knowledge	12.18±3.99	14.04±3.82	<.001*	12.27±4.06	14.47±3.37	<.001*

ข้อมูลแสดงค่าเฉลี่ย(ส่วนเบี่ยงเบนมาตรฐาน)

ผลการวิจัย

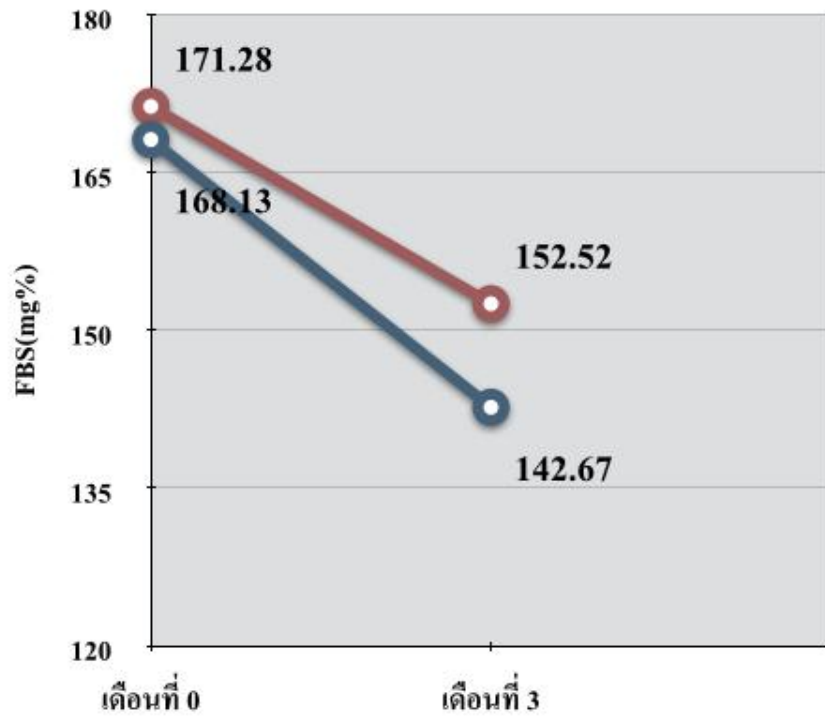
การเปรียบเทียบคุณลักษณะหลังการทดลองระหว่างกลุ่มทดลองกับกลุ่มควบคุม

คุณลักษณะ	กลุ่มทดลอง (N=55)	กลุ่มควบคุม (N=58)	P-value
FBS	142.67±36.76	152.36±39.16	.178
HbA1c	7.63±1.24	8.17±1.26	.023*
Cholesterol	164.11±44.45	172.02±38.89	.527
Triglyceride	136.02±84.90	127.84±59.05	.316
HDL	43.49±13.46	46.03±13.73	.552
LDL	94.09±40.83	100.37±35.86	.323
Creatinine	0.89±0.23	.83±0.20	.386
BMI	25.01±4.12	25.26±4.57	.186
Knowledge	14.04±3.82	14.47±3.37	.756

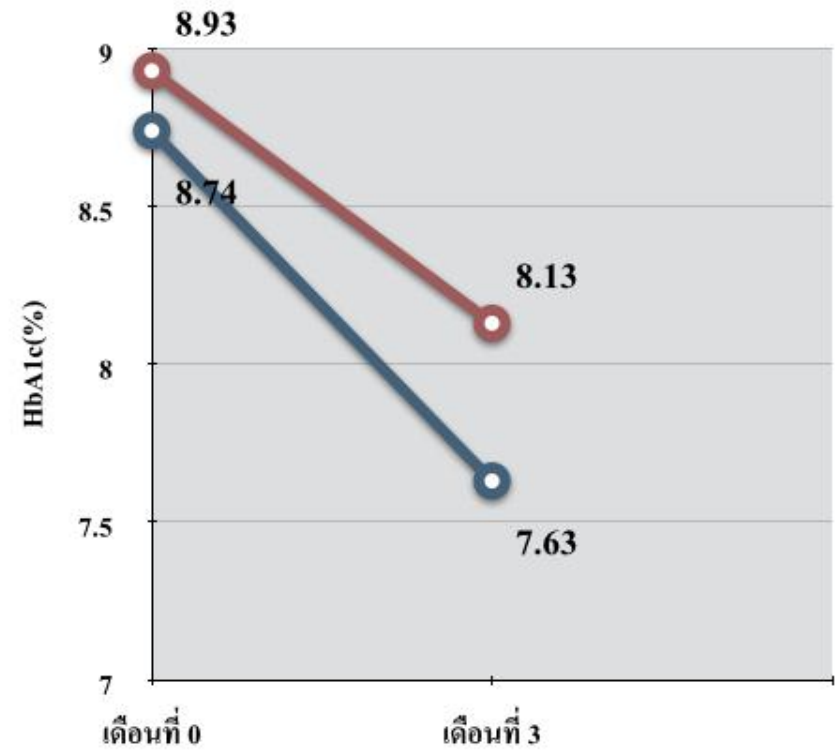
ข้อมูลแสดงค่าเฉลี่ย(ส่วนเบี่ยงเบนมาตรฐาน)

ผลการวิจัย

○ กลุ่มทดลอง ○ กลุ่มควบคุม



○ กลุ่มทดลอง ○ กลุ่มควบคุม



HbA1c different (%)

	MI	Conventional
Before	8.77	8.95
After	7.63	8.17
Different	1.14	0.78

MI – Conventional = 0.36% ($p < 0.05$)

HbA1c ลดลง 1% มีผลอะไร?

- ลด DM-related end point **21%**
- ลด DM-Related death **21%**
- ลด Myocardial infarction ลง **14%**
- ลด Microvascular complication **37%**

สรุปผลการวิจัย

การให้สุขศึกษาในผู้ป่วยโรคเบาหวานชนิดที่ 2 สามารถลดระดับน้ำตาลในเลือด (FBS), ระดับน้ำตาลสะสม(HbA1C), Cholesterol, Triglyceride และ LDL-C ได้

โดยวิธีการให้สุขศึกษาโดยใช้ Motivational interviewing technique สามารถลดระดับน้ำตาลสะสม(HbA1c) ได้มากกว่าการให้สุขศึกษาแบบเดิม(Conventional technique)